

Fondsportrait

Der Top 25 Equities Fund investiert aktuell primär in den US-Aktienmarkt, mit Fokus auf den Nasdaq 100. Das Anlageziel besteht darin, ein langfristiges Kapitalwachstum zu erzielen, indem durch einen regelbasierten Aktienauswahlprozess stets die 25 besten Aktien des Nasdaq 100 im Fondsportfolio gehalten werden.

Mittels eines vierstufigen systematischen Anlageprozess wird das Aktienportfolio mit einer an die jeweilige Marktphase angepassten Investitionsquote verwaltet. Das aktive Management über alle Marktphasen hinweg soll eine bestmögliche Partizipation an der positiven Entwicklung der führenden Unternehmen erreichen und gleichzeitig zu einer Reduzierung der Verluste in Korrekturphasen der Finanzmärkte beitragen.

Zur Renditesteigerung und/oder als Teil der Anlagestrategie kann der Fonds börsengehandelte Futures zu Anlagezwecken oder zum Zwecke eines effizienten Portfoliomanagements (einschließlich Hedging) einsetzen.

Fondsmanagerkommentar



Im April-Factsheet sprachen wir davon, gut für einen Rebound aufgestellt zu sein und genau dieser ist im Mai dann auch eingetreten. Unser Fonds verzeichnete im Berichtsmonat den stärksten Monat seit Auflage mit einer Rendite von +21,74 % in USD (+19,35 % in EUR). Dank der bewusst hohen Gewichtung technologischer Branchenführer lag unsere Performance ganze 6 Prozentpunkte über jener unserer Benchmark.

Der Top 25 Fonds ist konsequent auf «**Agentic AI & Data Centers**» ausgerichtet. Insbesondere bauen wir unsere Positionen in Amazon, Samsung & TSMC deutlich aus, da die Umsatzdynamik rund um Anthropic unverändert sehr stark

ist. Aus unserer Sicht wird diese Entwicklung vom Markt aktuell noch immer nicht adäquat reflektiert.

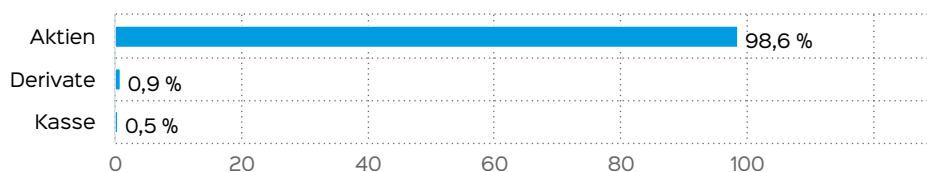
Auf Basis unserer Bottom-up-Potenzialanalyse sehen wir das Portfolio kurzfristig stark aufgestellt. Insbesondere unsere Kernpositionen - Amazon, Microsoft und Nvidia - erscheinen aktuell attraktiv bewertet. Parallel beobachten wir weiterhin steigende GPU-Preise. Bestehende Systeme bleiben hoch ausgelastet, während neue Kapazitäten nur verzögert aufgebaut werden. AI-Cloud-Investments bleiben damit auch ein zentrales Core-Investment.

Wir bleiben konsequent investiert in die sogenannten «AI Leader Aktien», aus denen wir die höchsten Potentiale und die grössten Chancen auswählen. Zudem behalten wir den konstruktiven Ausblick für KI-Aktien, getragen von hoher Dynamik bei KI-Anwendungen sowie einem günstigen makroökonomischen Umfeld.

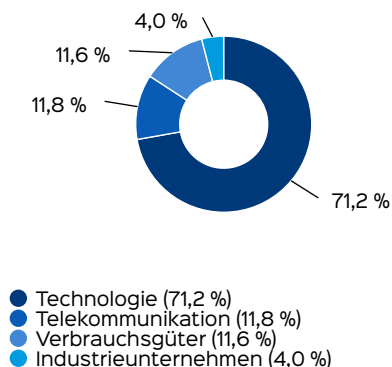
30.04.2026

Private Alpha GmbH

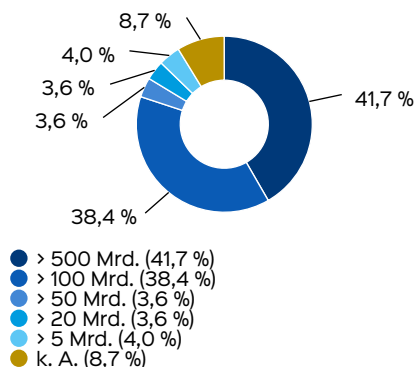
Vermögensaufteilung



Branchenstruktur



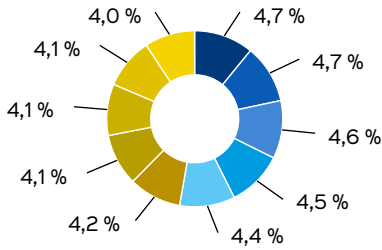
Marktkapitalisierung



Fondsprofil

Fondsname	Top 25 Equities Fund
Anteilschein-Klasse	USD - R
ISIN	DE000A3DCBJ1
WKN	A3DCBJ
Fondskategorie	Aktienfonds
Auflegungsdatum	04.10.2022
Gesamtfondsvermögen	12,56 Mio. EUR
NAV	153,82 USD
Ausgabepreis	153,82 USD
Rücknahmepreis	153,82 USD
Anteilklassenwährung	USD
Aktives Management	ja
Ausgabeaufschlag	5,00 %
Rücknahmeabschlag	0,00 %
Geschäftsjahresende	30. Sept.
Ertragsverwendung	Ausschüttung
TER (= Laufende Kosten)	1,92 %
Verwaltungsvergütung	davon 1,59 % p.a.
Verwahrstellenvergütung	davon 0,05 % p.a.
Erfolgsabhängige Vergütung	ja, im letzten Geschäftsjahr 1,32 % (Details siehe "Wichtige Hinweise")
VL-fähig	nein
Sparplanfähig	ja
Einzelanlagefähig	ja
Vertriebszulassung	AT, DE
Cut-off time	16:00 Uhr
Mindestkapitalbeteiligungsquote	min. 51%

Top Wertpapiere



- AMAZON.COM INC. DL-,01 (4,7 %)
- ALPHABET INC.CL.A DL-,001 (4,7 %)
- ADVANCED MIC.DEV. DL-,01 (4,6 %)
- MICRON TECHN. INC. DL-,10 (4,5 %)
- SANDISK CORP. DL -,01 (4,4 %)
- SAMS.EL.0,5SP.GDRS144A/95 (4,2 %)
- TAIWAN SEMICON.MANU.ADR/5 (4,1 %)
- ANALOG DEVICES INC.DL-166 (4,1 %)
- CISCO SYSTEMS DL-,001 (4,1 %)
- NVIDIA CORP. DL-,001 (4,0 %)

Fondsberaterportrait

Privatealpha.ai verbindet modernste KI-Technologie, Wissenschaft und Finanzkompetenz aus über 25 Jahren Private Banking Know-how. Unterstützt von einem internationalen Beirat und führenden Risikokapitalgebern ist privatealpha.ai eines der führenden Wealthtech-Startups in der Schweiz und Deutschland. Die KI-Plattform CAESAR hat in den letzten Jahren bei nationalen und internationalen Innovationswettbewerben Spitzenplätze belegt.

Chancen

Investoren können an den Kurssteigerungen der internationalen Wertpapiermärkte teilhaben. Das Anlagekapital wird in eine Vielzahl von Einzelwerten breit gestreut. Durch den besonderen Fokus auf eine breite Streuung und einem aktiven Risikomanagement, soll ein attraktives Ertrags- und Risikoverhältnis erzielt werden. Der Fonds kann mittels Derivaten, Vermögenspositionen gegen potenzielle Verluste abgesichert werden oder damit höhere Wertzuwächse erzielen. Die Anlage in Fremdwährungen kann den Fondspreis aufgrund von Wechselkursänderungen positiv beeinflussen.

Risiken

Der Fonds unterliegt den typischen Kursänderungsrisiken und dem Marktzyklus von Aktienmärkten. Der Fonds kann in Bezug auf Sektor-, Währungs- und Faktorallokation stark von seiner Benchmark abweichen. Hierdurch kann es zu einer Konzentration innerhalb eines genannten Segments kommen, die zu höheren Kursänderungsrisiken im Vergleich zur Benchmark führen kann. Derivatgeschäfte zu Absicherungszwecken verringern das Gesamtrisiko des Fonds, können jedoch die Renditechancen schmälern. Werden Geschäfte als Teil der Anlagestrategie mit Derivaten getätigt, kann sich das Verlustrisiko des Fonds zumindest zeitweise erhöhen. Der Fonds kann Opfer von Betrug, kriminellen Handlungen oder Fehlern von Mitarbeitern der Gesellschaft oder externer Dritter werden. Schließlich kann seine Verwaltung durch äußere Ereignisse wie Brände, Naturkatastrophen u. ä. negativ beeinflusst werden. Wenn Kontrahenten vertraglichen Zahlungsverpflichtungen nicht oder nur teilweise nachkommen, können Verluste für den Fonds entstehen. Auch bei sorgfältiger Auswahl der Wertpapiere kann nicht ausgeschlossen werden, dass Verluste durch Vermögensverfall von Ausstellern eintreten. Informationen zu weiteren Risiken können dem KID und dem VKP entnommen werden.

- Informationen zu weiteren Risiken können dem [Basisinformationsblatt](#) und dem [VKP](#) entnommen werden.
- Insbesondere weist der Fonds aufgrund seiner Zusammensetzung und des möglichen Einsatzes von Derivaten erhöhte Schwankungen des Anteilpreises auf.

Risiko- und Ertragsprofil



Hinweis

Der Gesamtrisikoindikator hilft Ihnen, das mit diesem Produkt verbundene Risiko im Vergleich zu anderen Produkten einzuschätzen. Er zeigt, wie hoch die Wahrscheinlichkeit ist, dass Sie bei diesem Produkt Geld verlieren, weil sich die Märkte in einer bestimmten Weise entwickeln oder wir nicht in der Lage sind, Sie auszubezahlen. Wir haben dieses Produkt auf einer Skala von 1 bis 7 in die Risikoklasse 5 eingestuft, wobei 5 einer mittelhohen Risikoklasse entspricht. Das Risiko potenzieller Verluste aus der künftigen Wertentwicklung wird als mittelhoch eingestuft. Bei ungünstigen Marktbedingungen ist es wahrscheinlich, dass die Fähigkeit beeinträchtigt ist, Ihr Rückgabeverlangen auszuführen.

Weitere Informationen zu den Risiken finden Sie in dem Dokument: Basisinformationsblatt (PRIIPs)

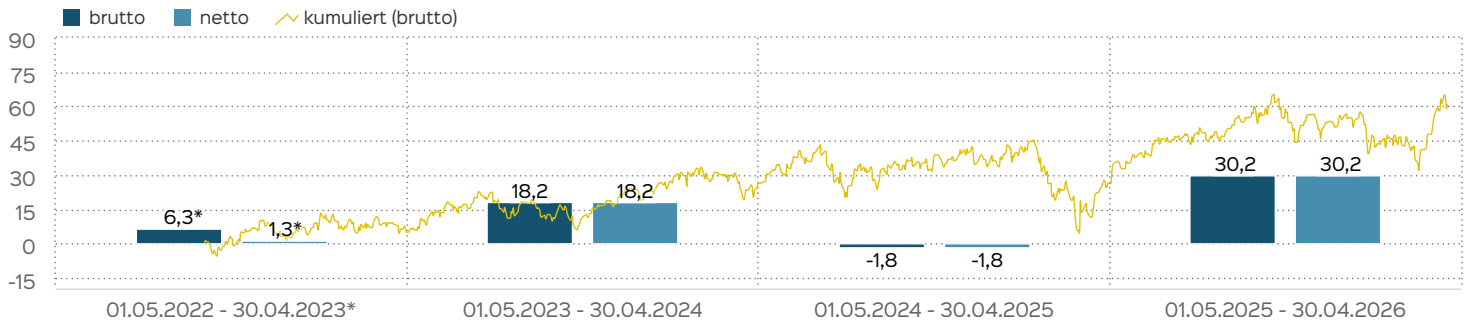
Empfohlener Anlagehorizont



Empfehlung

Der Risikoindikator beruht auf der Annahme, dass Sie das Produkt 5 Jahre halten. Wenn Sie die Anlage frühzeitig einlösen, kann das tatsächliche Risiko erheblich davon abweichen und Sie erhalten unter Umständen weniger zurück.

Wertentwicklung in 12-Monats-Perioden



Die Wertentwicklung in der Vergangenheit ist kein verlässlicher Indikator für die künftige Wertentwicklung. Alle Wertentwicklungen gehen von einer Wiederanlage der Ausschüttungen und einem Anlagebetrag von 1.000 EUR aus und umfassen jeweils zwölf Monate. Die mit einem * gekennzeichneten Werte beziehen sich auf einen kürzeren Zeitraum (seit Auflegung). Nettowertentwicklung: Neben sämtlichen im Fonds anfallenden Kosten wird auch der jeweilige Ausgabeaufschlag von 5,00 % des Anlagebetrags (= 47,62 EUR) berücksichtigt. Dieser wird zu

Beginn des dargestellten Wertentwicklungszeitraumes vom Anlagebetrag abgezogen. Der Rücknahmeabschlag, sofern ein solcher erhoben wird, wird bei der Rückgabe der Fondsanteile abgezogen. Eine eventuell anfallende, die Wertentwicklung mindernde Depotgebühr bleibt außer Betracht. Bruttowertentwicklung: Entspricht der Nettowertentwicklung, berücksichtigt aber keinen Ausgabeaufschlag.

Wertentwicklung seit Auflegung



Wertentwicklung in Perioden

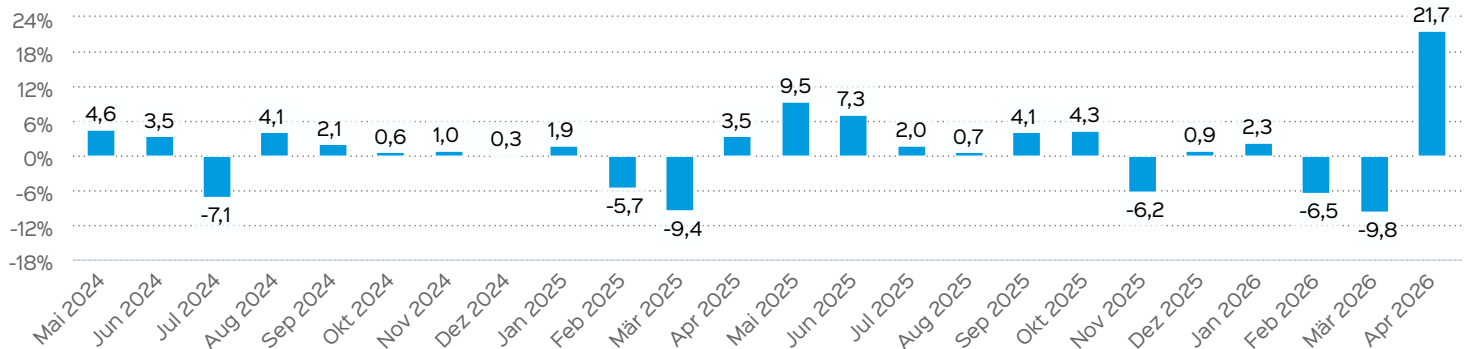
	kumuliert	p.a.
laufendes Jahr	5,08 %	
1 Monat	21,74 %	
3 Monate	2,76 %	
6 Monate	-0,60 %	
1 Jahr	30,20 %	30,20 %
3 Jahre	51,15 %	14,72 %
5 Jahre		
10 Jahre		
seit Auflegung	60,74 %	14,21 %

Die frühere Wertentwicklung lässt nicht auf zukünftige Renditen schließen.

Wertentwicklung auf Monatsbasis

Alle Angaben in Prozent

Jahr	Jan	Feb	Mär	Apr	Mai	Jun	Jul	Aug	Sep	Okt	Nov	Dez	Wertentwicklung KJ
2024	1,14	3,47	0,49	-3,44	4,59	3,52	-7,14	4,10	2,10	0,58	1,02	0,28	10,55
2025	1,94	-5,65	-9,38	3,54	9,52	7,26	1,95	0,70	4,15	4,29	-6,21	0,85	11,81
2026	2,26	-6,47	-9,75	21,74									5,08



Die frühere Wertentwicklung lässt nicht auf zukünftige Renditen schließen.

Kontakt: Anlageberater

Private Alpha Germany GmbH
Bahnhofstrasse 19
78224 Singen
Internet: www.privatealpha.de

Kontakt: Depotbank

Donner & Reuschel
Ballindamm 27
20095 Hamburg
Internet: www.donner-reuschel.de

Verwaltungsgesellschaft

HANSAINVEST
Hanseatische Investment-GmbH
Kapstadtring 8
22297 Hamburg
Telefon: (0 40) 3 00 57 - 0
Telefax: (0 40) 3 00 57 - 60 70
E-Mail: info@hansainvest.de
Internet: <http://www.hansainvest.com>

Wichtige Hinweise

Quelle aller Daten, sofern nicht anders angegeben: HANSAINVEST.

Dies sind Marketinginformationen. Bitte lesen Sie den [Verkaufsspekt](#) und das [Basisinformationsblatt](#) bevor Sie eine endgültige Anlageentscheidung treffen. Grundlage für den Kauf sind die jeweils gültigen Verkaufsunterlagen, die ausführliche Hinweise zu den einzelnen mit der Anlage verbundenen Risiken enthalten. Der Verkaufsspekt und die wesentlichen Anlegerinformationen sind ausschließlich in deutscher Sprache in elektronischer Form erhältlich. Auf Wunsch senden wir Ihnen Druckstücke kostenlos zu.

Der Nettoinventarwert von Investmentfonds unterliegt in unterschiedlichem Maße Schwankungen und es gibt keine Garantie dafür, dass die Anlageziele erreicht werden. Es besteht die Gefahr, dass der Anleger durch den Erwerb der Anlage einen finanziellen Verlust erleidet. Mit dem Erwerb der beworbenen Anlage erwirbt der Anleger lediglich Anteile an einem Fonds und nicht die im Fonds enthaltenen Basiswerte, wie z.B. ein Gebäude oder die Aktie eines Unternehmens.

Die Wertentwicklung wird nach der [BVI-Methode](#) ermittelt. Informationen zur genauen Berechnungsweise der Wertentwicklungen erhalten Sie im Internet unter [Rechenartenbeschreibung](#).

Die zukünftige Wertentwicklung unterliegt der Besteuerung. Diese ist von der persönlichen Situation des jeweiligen Anlegers abhängig und kann sich in der Zukunft ändern.

Das Gesamtfondsvermögen bezieht sich auf das Fondsvermögen aller zum Fonds zugehörigen Anteilsklassen. Dabei wird das Gesamtfondsvermögen in der Währung der Anteilsklasse ausgewiesen, die als erstes aufgelegt wurde.

Die angegebenen laufenden Kosten (Gesamtkostenquote) fielen im letzten Geschäftsjahr des Sondervermögens an; bei neu aufgelegten Fonds handelt es sich um eine Schätzung für das erste Geschäftsjahr. Die anfallenden Kosten können von Jahr zu Jahr schwanken und verringern die Ertragschancen des Anlegers. Nähere Informationen zu den Kosten und zu einer etwaigen Erfolgsvergütung und deren Zusammensetzung sind aus den wesentlichen Anlegerinformationen zu

entnehmen.

Bei einer Investition in den Fonds Top 25 Equities Fund USD - R fällt eine Performancefee für den Anleger an, wenn die Wertsteigerung des Fonds Top 25 Equities Fund USD - R, die festgelegte Geldmarktanlage als Vergleichsmaßstab, übersteigt. Die Performancefee wird folgendermaßen berechnet und verringert die positive Wertentwicklung des Anlegers. 10 % des Betrages, um den die Anteilswertentwicklung am Ende einer Abrechnungsperiode den Ertrag aus einer als Vergleichsmaßstab herangezogenen Geldmarktanlage in dieser Abrechnungsperiode übersteigt, jedoch insgesamt höchstens bis zu 10 % des Durchschnittswerts in der Abrechnungsperiode. Eine negative Wertentwicklung muss aufgeholt werden.

Die in den gegebenenfalls dargestellten Anlagestrukturen oder Vermögensaufteilungen angegebenen Prozentwerte beziehen sich generell auf das gesamte Fondsvermögen. Für die Darstellung einzelner Strukturen wird jeweils nur eine Teilmenge der Vermögensarten als Basis verwendet (z.B. bei Branchen nur der Aktienanteil), so dass in der Summe nicht zwingend 100% erreicht werden.

Die Darstellung der Top Wertpapiere (sofern angezeigt) erfolgt für maximal 60% des Fondsvermögens.

Bei den dargestellten Werten handelt es sich um gerundete Werte, so dass die Summe der Werte von 100 % abweichen kann.

Die Cut-off time bezeichnet den täglichen Orderannahmeschluss der Verwahrstelle des Fonds. Sie wird bei der depotführenden Stelle des Anlegers regelmäßig früher liegen.

Dieses Dokument und die in ihm enthaltenen Informationen richten sich nicht an US-Personen und dürfen nicht in den USA verbreitet werden.

Eine Zusammenfassung der Anlegerrechte in deutscher Sprache können Sie auf unserer Website unter [Compliance](#) erhalten.

Der Vertrieb des Fonds kann jederzeit in Übereinstimmung mit den Vorschriften des KAGB widerrufen werden.